



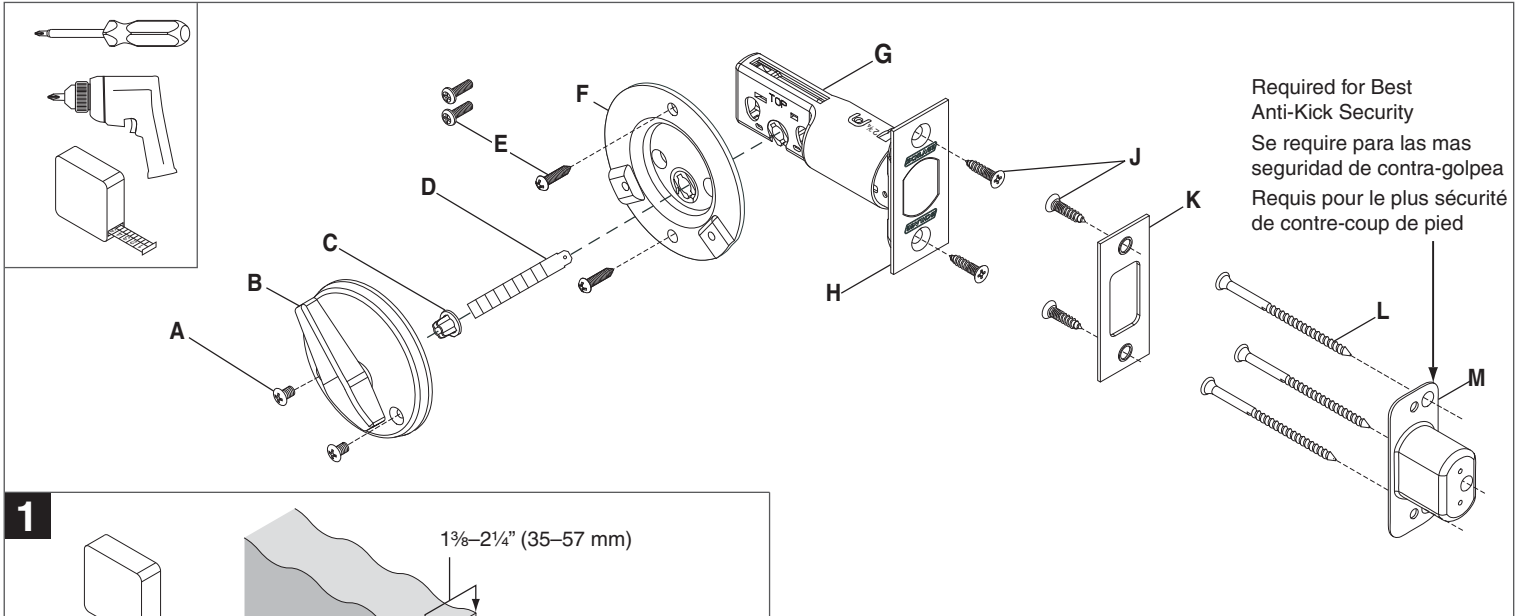
B580/B580F (UL)



P515-752

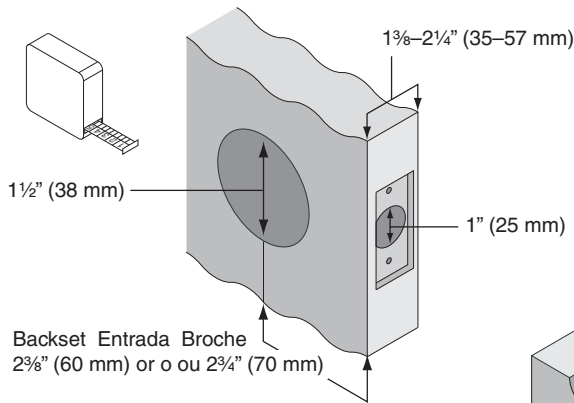
Thumbturn Deadbolt - Single Side
Cerrojo de Pasador con Mariposa-Solo Lado
Pêne Dormant avec Tourniquet-Seul Côté

Installation Instructions
Instrucciones de Instalación
Notice d'Installation



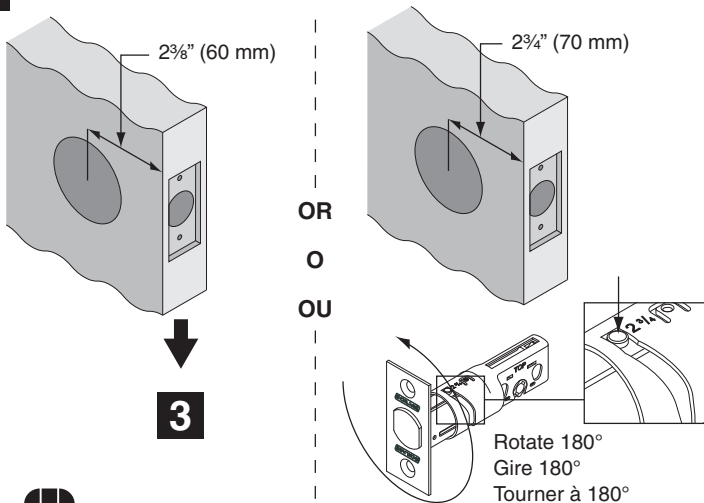
Required for Best Anti-Kick Security
Se requiere para las mas seguridad de contra-golpea
Requis pour le plus sécurité de contre-coup de pied

1



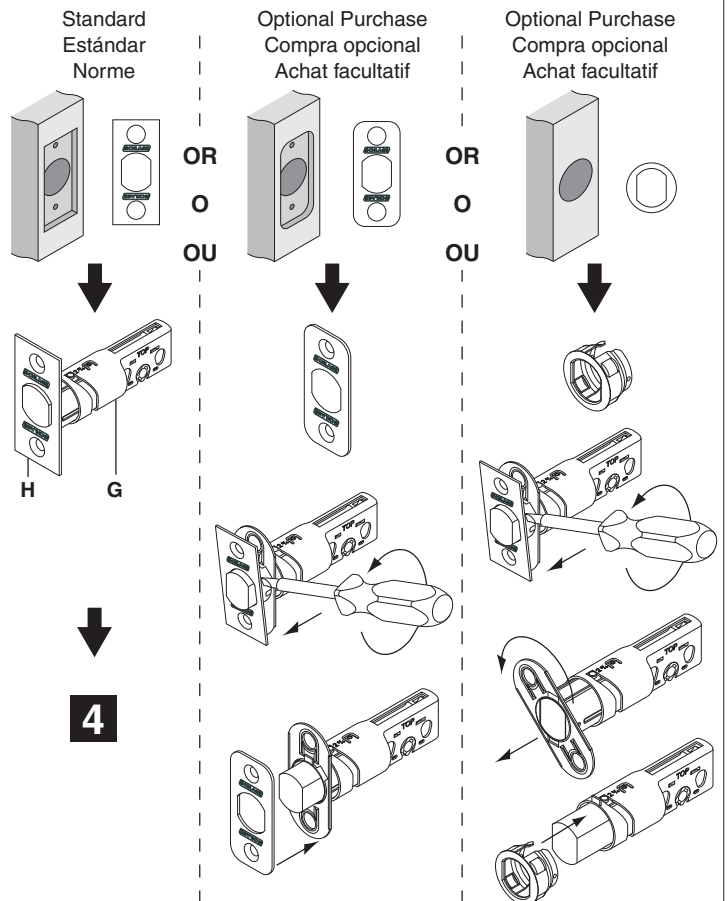
See specific product template for exact instructions on drilling and cross bore dimensions.
Consulte la plantilla específica del producto para las instrucciones exactas de perforación y dimensiones del hueco transversal.
Voir le gabarit du produit déterminé pour obtenir les instructions exactes de perçage et les dimensions transversales du cylindre.

2



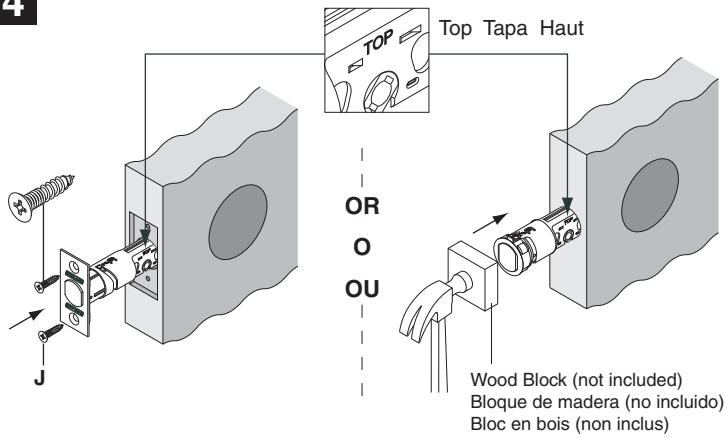
3

Choose Faceplate (H) to Match Door
Escoja la placa delantera (H) para emparejar la puerta
Choisir la tête (H) pour égaler la porte

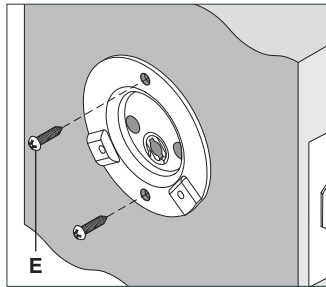
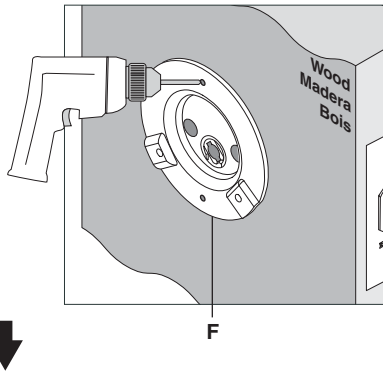


4



4**5**

1/8" (3 mm) Pilot Holes
Agujeros de guía de 3 mm
Trous pilote de 3 mm



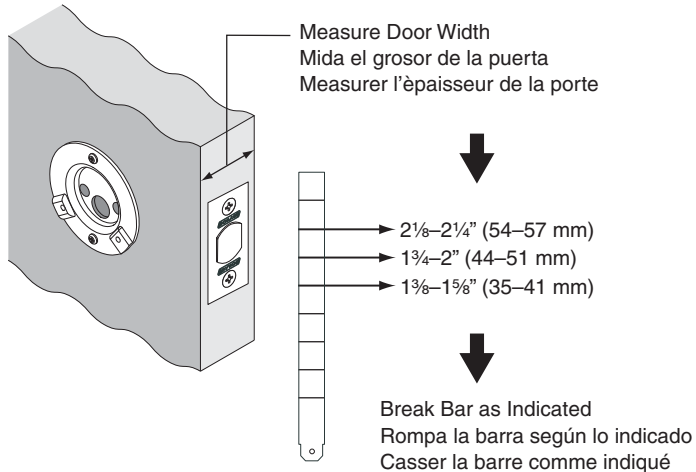
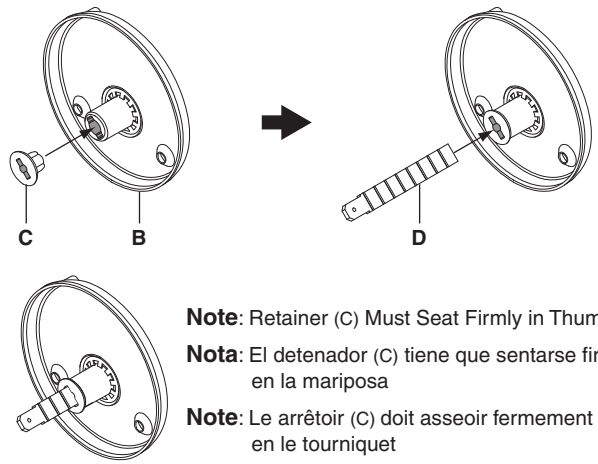
For Wood Door
Para puerta de madera
Por porte en bois

OR O OU

For Metal Door
Para puerta de metal
Por porte en métal

6

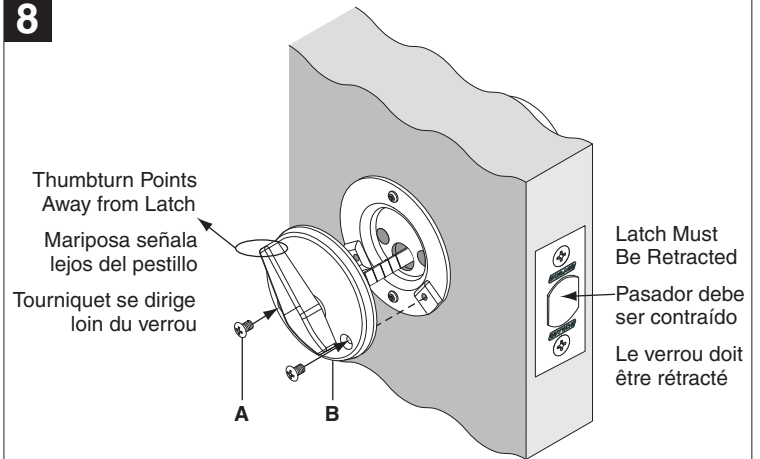
Determine Driver Bar (D) Length
Determine el tamaño de la barra de impulsora (D)
Determiner la longueur de la barre de transmission (D)

**7**

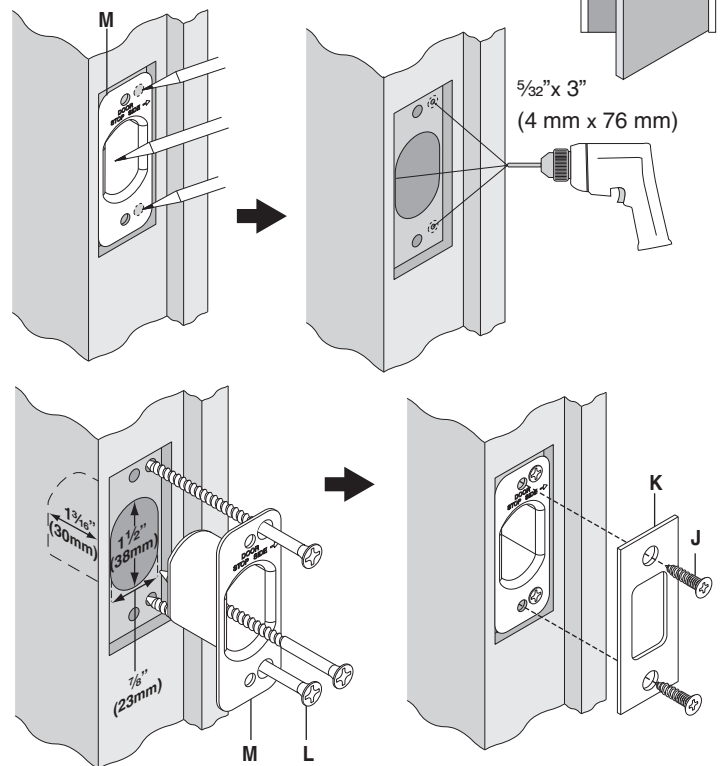
Note: Retainer (C) Must Seat Firmly in Thumbturn

Nota: El detenedor (C) tiene que sentarse firmemente en la mariposa

Note: Le arrêtoir (C) doit asseoir fermement en le tourniquet

8**9**

For Strike Side of Door
Para el lado de placa hembra de la puerta
Pour la côté de gâche de la porte



Customer Service Servicio al cliente Service à la clientèle

1-877-671-7011

www.allegion.com

© Allegion 2014
Printed in U.S.A.
P515-752 Rev. 01/14-g